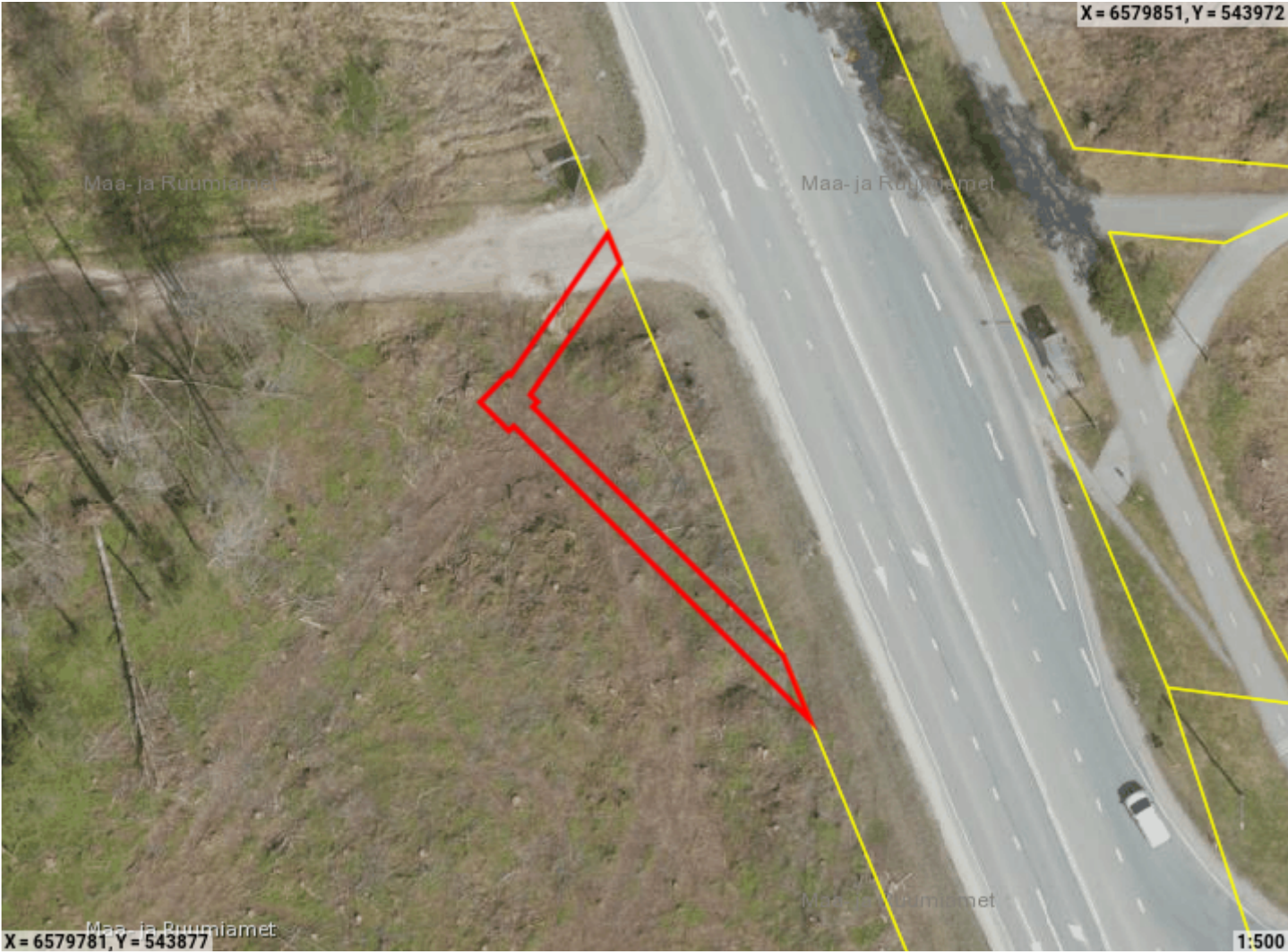




Piiranguala ID 784659 väljavõte

| | |
|-----------------------------|-----------------------------|
| Piirangu liik | Isiklik kasutusõigus |
| Nimetus | sidemaakaabelliin, sidekaev |
| Piiranguala kirjeldus | - |
| Ruumikuju loomise kuupäev | 9. aprill 2025 |
| Õigusliku kehtivuse kuupäev | |
| Pindala | 90m² |
| Asukoht | Maa-alune |
| Moodustusviis | Digitud |
| Täpsusklass | 4 |
| Seisund | Mustand |



☐ Ruumikuju piir ☐ Valitseja piir

Asub katastriüksustel:

Harju maakond, Kiili vald, Kangru alevik, Viimsi metskond 314 (71801:001:2152)

Piiranguala õigustatud kasutajad ehk valitsejad

| Valitseja liik | Valitseja kood |
|------------------|----------------|
| Juriidiline isik | 10234957 |

Ruumianalüüs üksusele 71801:001:2152

Katastri andmed

| | |
|-----------------|---|
| Täisaadress | Harju maakond, Kiili vald, Kangru alevik, Viimsi metskond 314 |
| Kinnistu number | 16737450 |
| Kogupindala | - |
| Omandivorm | Riigiomand |
| Sihtotstarve 1 | MAATULUNDUSMAA 100% |

Kattuvuse pindala

| | |
|-------------------|------|
| Ligikaudne suurus | 90m² |
|-------------------|------|